



Filtres d'aigua

Filtres d'aigua 2 i 3 etapes amb ultraviolada

FAM.	CODI	DESCRIPCIÓ
011	0204	Purificador aigua dues etapes UV
011	0205	Purificador aigua tres etapes UV

- Es subministren amb aixeta.
- Clau per a la carcassa.
- Vàlvula d'entrada d'aigua.
- Canonada qualitat alimentària: (1,5 m)
- Connexió desviament en te.
- Garantia de 2 anys.



CARACTERÍSTICAS DE LOS MODELOS

Característiques conjuntes dels models

Temperatura de treball 4 a 38 ° C.
Cabal màxim 4 l/min a 4,20 kg/cm ²
Pressió de treball 0,35 a 7,4 kg/cm ²
Pressió entrada aigua (min / max): 14,5 - 43,5 psi
Nivell de clor: 0,2 ppm
Alimentació 230V / 50Hz

MESURES I ELEMENTS DELS EQUIPS

Filtre d'aigua 2 etapes ultraviolada

- Filtre de sediments 5 µ
- Cartutx carbó Block activat 5 µ
- Llum ultraviolada (UV)
- 58 cm (alçada) x 30 cm (ample) x 37 cm (prof.)

Filtre d'aigua 3 etapes ultraviolada

- Filtre de sediments 5 µ
- Cartutx carbó activat granular 5 µ
- Cartutx carbó Block activat 5 µ
- Llum ultraviolada (UV)
- 58 cm (alçada) x 42 cm (ample) x 37 cm (prof.)

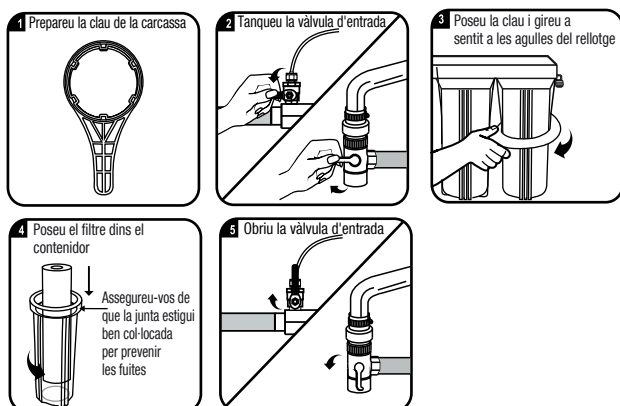


Sistemes provats i certificats per NSF International sota les normes 42 i 53 de NSF / ANSI per a la reducció de substàncies especificades en la fitxa de dades de rendiment

MANTENIMENT DELS FILTRES

Com reemplaçar els filtres

Per assegurar que la unitat funciona al seu nivell òptim, es requereix un manteniment periòdic. La freqüència del manteniment dependrà de la **qualitat de l'aigua** de xarxa i de la **quantitat** que s'usi en el sistema.



Equip **purificador d'aigua de 2 etapes**, amb una primera etapa (**filtre de sediments**) que elimina les partícules de pols, òxids i sòlids en suspensió; i una segona etapa (**cartutx carbó Block activat**), que redueix el contingut de clor i compostos que produeixen el mal gust, color i olor, quedant l'aigua apta per al consum humà. Aquest filtre, porta tractament germicida per **llum ultraviolada**, igual al que utilitzen moltes companyies embotelladores d'aigua, el seu disseny, manteniment, costos d'operació i la seva baixa inversió inicial, la fa de les millors eleccions per desinfectar l'aigua.



MANTENIMENT DE FILTRES

El Canvi dels filtres dependrà sempre del **consum** i la **qualitat de l'aigua** on es trobi.

2 ETAPES

SEDIMENTS	Cada 6 o 12 mesos
CARBÓ BLOCK	Cada 6 o 12 mesos
LLUM UV	Cada 2 anys

Equip **purificador d'aigua de 3 etapes**, amb una primera etapa (**filtre de sediments**) que elimina partícules de pols, òxids i sòlids en suspensió; una segona etapa (**cartutx carbó activat granular**), que redueix el contingut del clor i els compostos que produeixen les males sabors i olors, i una tercera etapa (**cartutx carbó Block activat**), el qual elimina el mateix que l'anterior, però amb més refinament. Aquest filtre, porta tractament germicida per **llum ultraviolada**, igual al que utilitzen moltes companyies embotelladores d'aigua, el seu disseny, manteniment, costos d'operació i la seva baixa inversió inicial, la fa de les millors eleccions per desinfectar l'aigua.



MANTENIMENT DE FILTRES

El Canvi dels filtres dependrà sempre del **consum** i la **qualitat de l'aigua** on es trobi.

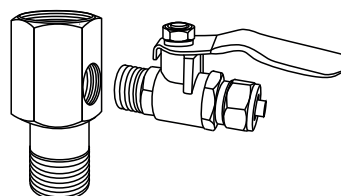
3 ETAPES

SEDIMENTS	Cada 6 o 12 mesos
CARBÓ BLOCK	Cada 6 o 12 mesos
CARBÓ GRANULAR	Cada 6 o 12 mesos
LLUM UV	Cada 2 anys

INSTAL·LACIÓ

Instruccions per instal·lar la vàlvula d'entrada d'aigua

La connexió d'aigua de xarxa ha d'estar el més a prop possible del filtre de aigua domèstic. Instaleu la vàlvula d'entrada i després connecteu al subministrament d'aigua. **Precaució:** El subministrament d'aigua a la unitat ha de ser xarxa d'aigua freda.



NOTA: Utilitzeu només el subministrament d'aigua potable freda com aigua d'alimentació, l'aigua calenta pot danyar la seva unitat. L'aigua estovada perllongarà la vida dels filtres de la seva unitat.