



## Filtres d'aigua

### Filtres d'aigua 2 i 3 etapes

FAM.	CODI	DESCRIPCIÓ
011	0202	Purificador d'aigua dues etapes
011	0203	Purificador d'aigua tres etapes

- Es subministren amb aixeta.
- Clau per a la carcassa.
- Vàlvula d'entrada d'aigua.
- Canonada qualitat alimentària: (1,5 m)
- Connexió desviament en te.
- Garantia de 2 anys.



### CARACTERÍSTIQUES DELS MODELS

#### Característiques conjuntes dels models

Temperatura de treball 4 a 38 ° C.
Cabal màxim 4 l/min a 4,20 kg/cm <sup>2</sup>
Pressió de treball 0,35 a 7,4 kg/cm <sup>2</sup>
Pressió entrada aigua (min / max): 14,5 - 43,5 psi
Nivell de clor: 0,2 ppm

### ELEMENTS DELS EQUIPS

#### Filtre d'aigua 2 etapes

- Filtre de sediments 5 µ
- Cartutx carbó Block activat 5 µ

#### Filtre de aigua 3 etapes

- Filtre de sediments 5 µ
- Cartutx carbó Block activat 5 µ
- Cartutx carbó activat granular 5 µ

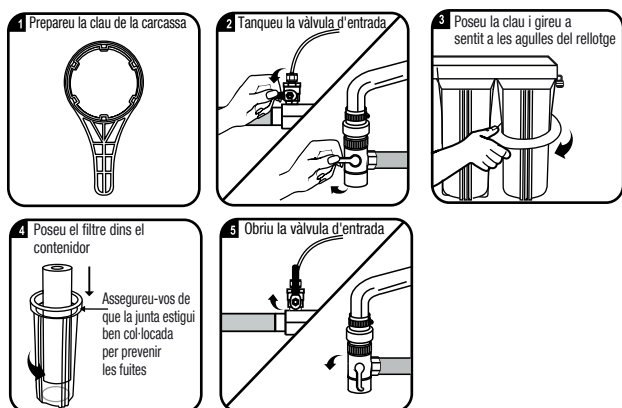


Sistemes provats i certificats per NSF Internacional sota les normes 42 i 53 de NSF / ANSI per a la reducció de substàncies especificades en la fitxa de dades de rendiment.

### MANTENIMENT DELS FILTRES

#### Com reemplaçar els filtres

Per assegurar que la unitat funciona al seu nivell òptim, es requereix un manteniment periòdic. La freqüència del manteniment dependrà de la **qualitat de l'aigua** de xarxa i de la **quantitat** que s'usi en el sistema.



Equip purificador d'aigua de filtració **2 etapes**, una primera etapa (**filtre de sediments**) que elimina partícules de pols, òxids i sòlids en suspensió; i la segona etapa (**cartutx carbó Block activat**), que redueix el contingut de clor i compostos que produeixen el mal gust, color i olor, quedant l'aigua apta per al consum humà.



#### MESURES DEL FILTRE

58 cm (alçada) x 30 cm (ample) x 37 cm (prof.)

### MANTENIMENT DE FILTRES

El Canvi dels filtres dependrà sempre del **consum** i la **qualitat de l'aigua** on es trobi.

#### 2 ETAPES

SEDIMENTS	Cada 6 o 12 mesos
CARBÓ BLOCK*	Cada 12 mesos

\* Opcional: Cartutx Carbó Block

Equip purificador d'aigua de **3 etapes**, amb una primera etapa (**filtre de sediments**) que elimina partícules de pols, òxids i sòlids en suspensió; una segona etapa (**cartutx carbó activat granular**), que redueix el contingut del clor i els compostos que produeixen les males sabors i olors, i una tercera etapa (**cartutx carbó Block activat**), el qual elimina el mateix que l'anterior, però amb més refinament.



#### MESURES DEL FILTRE

58 cm (alçada) x 42 cm (ample) x 37 cm (prof.)

### MANTENIMENT DE FILTRES

El Canvi dels filtres dependrà sempre del **consum** i la **qualitat de l'aigua** on es trobi.

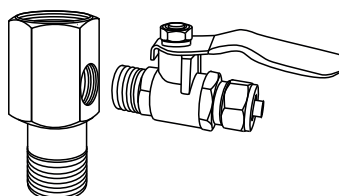
#### 3 ETAPES

SEDIMENTS	Cada 6 o 12 mesos
CARBÓ BLOCK	Cada 12 mesos
CARBÓ GRANULAR	Cada 12 mesos

### INSTAL·LACIÓ

#### Instruccions per instal·lar la vàlvula d'entrada d'aigua

La connexió d'aigua de xarxa ha d'estar el més a prop possible del filtre de aigua domèstic.  
Instale la vàlvula d'entrada i després connecteu-al subministrament d'aigua.  
**Precaució:** El subministrament d'aigua a la unitat ha de ser xarxa d'aigua freda.



**NOTA:** Utilitzeu només el subministrament d'aigua potable freda com aigua d'alimentació, l'aigua calenta pot danyar la seva unitat.  
L'aigua estovada perllongarà la vida dels filtres de la seva unitat.